

Ondersteuning De SR-serie

Toepassing

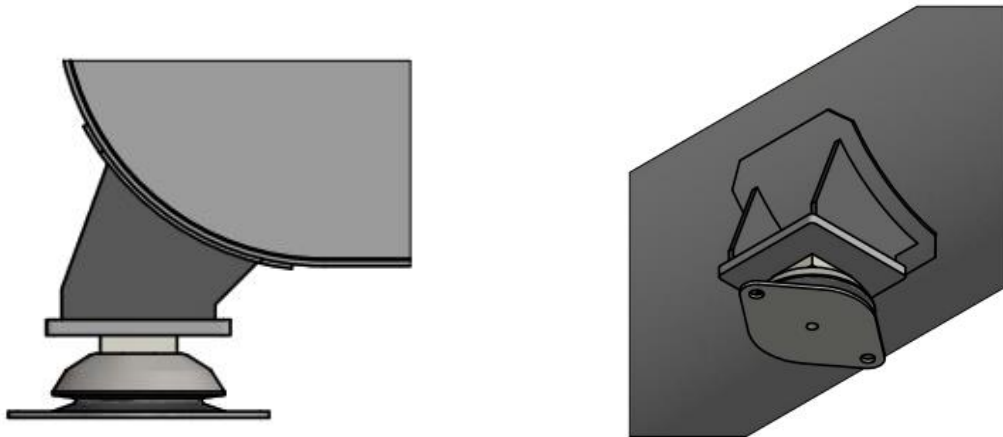
De vaste SR serie is ontworpen voor het ondersteunen van uitlaatsystemen. De ondersteuningspunten kunnen zowel verticale als horizontale belasting opnemen.

Technische gegevens

De SR-serie is veelal voor u uit voorraad leverbaar in meerdere uitvoeringen en voor verschillende belastingen.

Door het uitgebreide assortiment is het vrijwel altijd mogelijk de juiste ondersteuning te kiezen voor belastingen tussen de 250 en – 14.000 N per ondersteuningspunt.

De ondersteuningspunten zijn allen voorzien van een afscheurbeveiliging en zijn ter voorkoming van warmteoverdracht van het hete systeem naar de rubber trilling isolator voorzien van een thermisch isolatie blok. Om een zo goed mogelijk werkende trilling isolator te krijgen is enige inverting nodig. Het is daarom aan te bevelen de ondersteuningspunten te selecteren op de permanent toegestane belasting.



Montage

Het monteren van de vaste ophangpunten dient zodanig te geschieden dat de krachten in de verticale richting worden opgenomen. Het aantal toe te passen vaste ophangpunten is afhankelijk van het gekozen type en doel.

Deze steunen kunnen zowel horizontaal al verticaal worden toegepast.

Voorbeeld montageprincipe van horizontale opstelling

Vast ondersteuningspunt

