

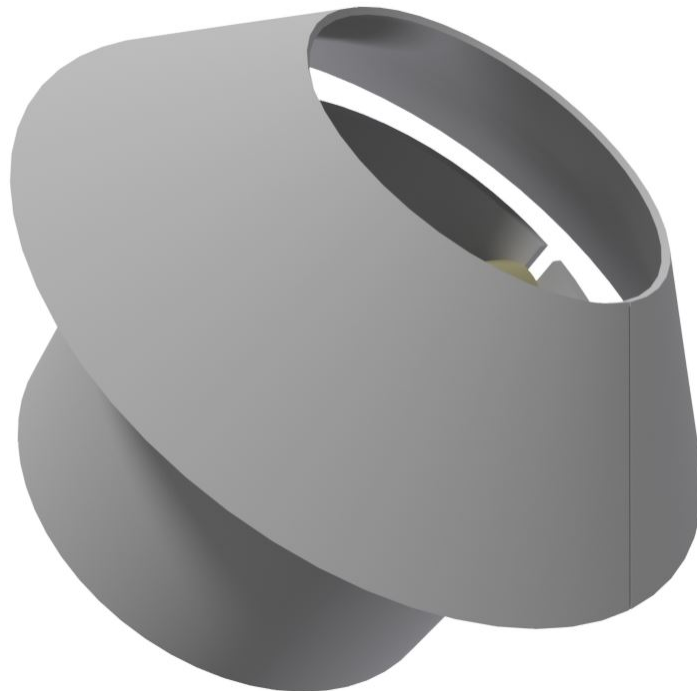
# Dekdoorvoeringen

Ook voor het doorvoeren van uitlaatleidingen door dekken geldt dat een directe verbinding moet worden voorkomen met het oog op uitzettingen en de overdracht van warmte trillingen (dus geluid) naar de constructie.

Dit kan op een verantwoorde wijze worden gedaan door het toepassen van dekdoorvoeringen van het type DDV. Wanneer dekdoorvoeringen ter plaatse van buitendekken worden toegepast dan kan als optie een regenkap meegeleverd worden.

In enigszins aangepaste vorm kunnen deze doorvoeringen ook worden toegepast bij stationaire situaties zoals in gebouwen.

De door ons geleverde dekdoorvoeringen laten de leiding vrij uitzetten en zorgen dat trilling overdracht tot een minimum beperkt blijft. Ook wordt de temperatuuroverdracht naar de constructie geminimaliseerd.



\*voorbeeld dekdoorvoer met losse regenrand

### Technische gegevens

- Materiaal : doorvoer en regenkap S235 JR, veerkussens RVS

### Afmetingen

ND (Nominale doorlaat)	A (mm) (uitw. diameter pijp)	B diameter (mm)	C (mm)	D (mm)	E (mm)	F diameter (mm)	G
050	60,3	121	5,6	130	75	215	2 x $\varnothing 60$ x 180°
065	76,1	139,7	6,3	130	75	230	2 x $\varnothing 60$ x 180°
080	88,9	146	5	130	75	240	3 x $\varnothing 60$ x 120°
100	114,3	171	5	130	75	265	3 x $\varnothing 60$ x 120°
125	139,7	199	6	130	75	290	3 x $\varnothing 60$ x 120°
150	168,3	231	8	160	75	318	3 x $\varnothing 60$ x 120°
175	193,7	257	8	160	75	339	3 x $\varnothing 60$ x 120°
200	219,1	282	8	160	75	369	3 x $\varnothing 60$ x 120°
250	273,0	336	8	160	75	423	3 x $\varnothing 60$ x 120°
300	323,9	386	8	160	75	474	4 x $\varnothing 60$ x 90°
350	355,6	418	8	200	75	506	4 x $\varnothing 60$ x 90°
400	406,4	469	8	200	75	556	4 x $\varnothing 60$ x 90°
450	457,2	521	8	200	75	607	5 x $\varnothing 60$ x 72°
500	508,0	571	8	200	75	658	5 x $\varnothing 60$ x 72°
600	608,0	671	8	200	75	758	5 x $\varnothing 60$ x 72°
700	711,0	774	8	200	75	862	5 x $\varnothing 60$ x 72°
800	813,0	876	8	200	75	970	8 x $\varnothing 60$ x 45°

