

Ondersteuning De PR-serie

Toepassing

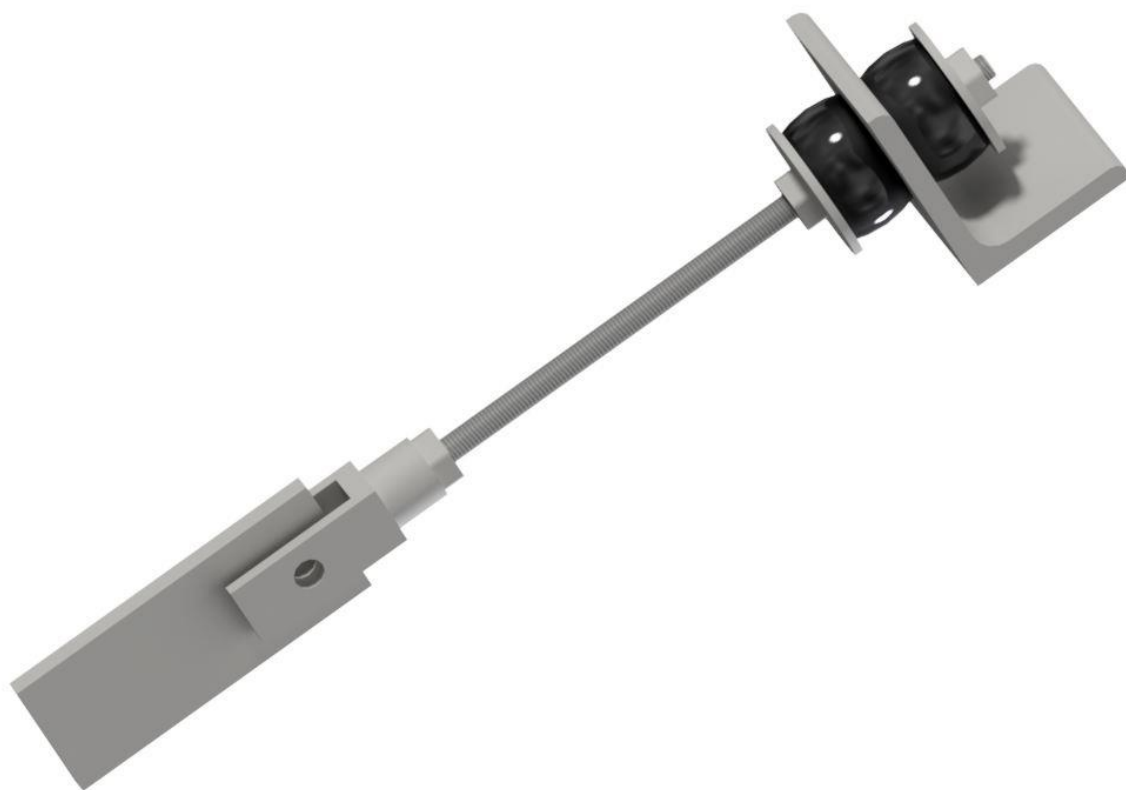
De pendelpunten hebben als functie het opvangen van het eigen gewicht van uitlaatsystemen. De pendelpunten zijn speciaal ontworpen om uitzettingen op te nemen.

Technische gegevens

De PR-serie is veelal voor u uit voorraad leverbaar in meerdere uitvoeringen en voor verschillende belastingen.

Door het uitgebreide assortiment is het vrijwel altijd mogelijk de juiste ondersteuning te kiezen voor belastingen tussen de 110 en – 10.000 N per pendelpunt.

De pendelpunten zijn allen voorzien van een afscheurbeveiliging en zijn, ter voorkoming van warmteoverdracht van het hete systeem naar de rubber trilling isolator, voorzien van een lang draadeind waarvan de minimale lengte in de maattabel staat vermeld. Om een zo goed mogelijk werkende trilling isolator te krijgen is enige inverting nodig. Het is daarom aan te bevelen de pendelpunten te selecteren op de permanent toegestane belasting.



Montage

Het monteren van de pendelpunten dient zodanig te geschieden dat het draadeind op trek wordt belast en de uitzetting wordt opgevangen in de scharnierrechting van de bevestigingslip. Het aantal toe te passen pendelpunten is afhankelijk van het gekozen type en doel.

Montageprincipe pendelpunt

- Ter plaatse van de steunen aan de demper of leiding een dubbelplaat aanbrengen.
- De steunen en de fundatie ter plaatse van de pendelpunten dienen zo stijf mogelijk te zijn.

